

Begrüssung

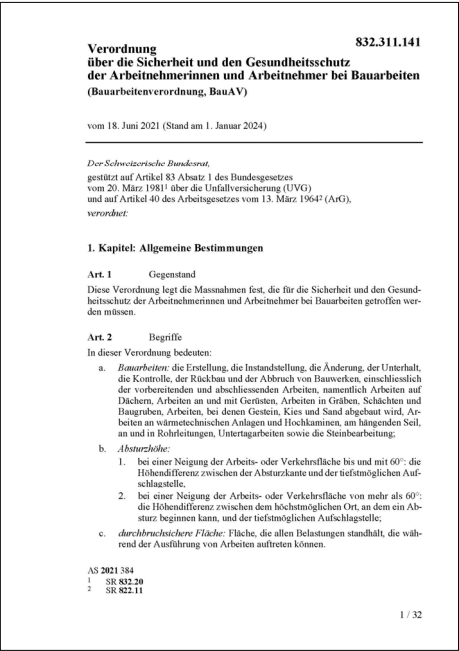


## Themen

1. Vorschriften / Merkblätter
2. Gebäudebereiche
3. Vorgehen bei Wartungsarbeiten
4. Fragen?



1. Vorschriften / Merkblätter



Werden diese Vorgaben bei der Installation von PV-Anlagen berücksichtigt, so kann ein späterer Unterhalt einfacher und sicherer ausgeführt werden!

## 1. Vorschriften / Merkblätter



### Bauarbeitenverordnung, BauAV)

#### Art. 2 Begriffe

In dieser Verordnung bedeuten:

Bauarbeiten:

die Erstellung, die Instandstellung, die Änderung, der **Unterhalt**, die **Kontrolle**, der Rückbau und der Abbruch von Bauwerken, einschliesslich der vorbereitenden und abschliessenden Arbeiten, namentlich Arbeiten auf Dächern, Arbeiten an und mit Gerüsten, Arbeiten in Gräben, Schächten ....

#### Art. 3 Planung von Bauarbeiten

1 Bauarbeiten müssen so **geplant** werden, dass das **Risiko** von Berufsunfällen, Berufskrankheiten oder Gesundheitsbeeinträchtigungen möglichst **klein** ist und die notwendigen Sicherheitsmassnahmen, namentlich bei der Verwendung von Arbeitsmitteln, eingehalten werden können.

## 2. Gebäudebereiche

Flachdach  
<10°





## 2. Gebäudebereiche

Steildach 10-  
60°



## 2. Gebäudebereiche

Fassaden >60°



### 3. Vorgehen bei Wartungsarbeiten

#### 1. Abklärungen (dokumentieren)

- Flachdach, Steildach oder Fassade?
- auszuführende Arbeiten (wo, was, wer, wie)?
- Zugang bis Arbeitsplätze?
- Absturzsicherung vorhanden, konform, dokumentiert und gewartet?

#### 2. Risiko (dokumentieren)

- vom Zugang bis Arbeitsplätze?
- Transport von Geräten und Material?
- Einsatz von Maschinen und Gerätschaften?

#### 3. Anwendung (dokumentieren)

- können Hilfsmittel wie Drohnen, Hebebühne usw. eingesetzt werden?
- ist das Risiko so klein wie möglich?
- braucht es noch interne oder externe Massnahmen?



#### Bauarbeitenverordnung BauAV

##### Art. 3 Planung von Bauarbeiten

1 Bauarbeiten müssen so **geplant** werden, dass das **Risiko** von Berufsunfällen, Berufskrankheiten odr Gesundheitsbeeinträchtigungen möglichst **klein** ist und die notwendigen Sicherheitsmassnahmen, namentlich bei der Verwendung von Arbeitsmitteln, eingehalten werden können.



### 3. Vorgehen bei Wartungsarbeiten



### 3. Vorgehen bei Wartungsarbeiten

#### Arbeitsgattung

Sichtkontrolle PV-Anlage inkl. Kontrolle elektrische DC-Leitungen und Reinigung der Module

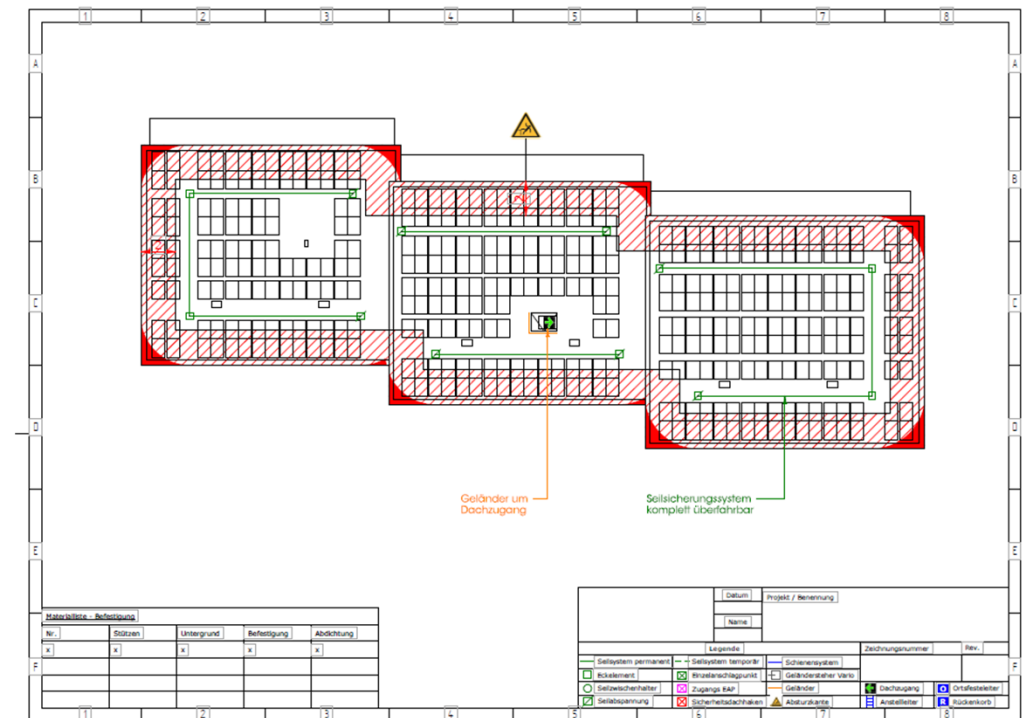
#### Risiko

- vom Zugang bis Arbeitsplätze?
- Transport von Geräten und Material?
- Einsatz von Maschinen und Gerätschaften?



#### Anwendung

- können Hilfsmittel wie Drohnen, Hebebühne usw. eingesetzt werden?
- ist das Risiko so klein wie möglich?
- braucht es noch interne oder externe Massnahmen?





### 3. Vorgehen bei Wartungsarbeiten



### 3. Vorgehen bei Wartungsarbeiten

#### Arbeitsgattung

Unterhalt Begrünung durch Dachdecker und Sichtkontrolle PV-Anlage inkl. Kontrolle Befestigungen Modulklemmen

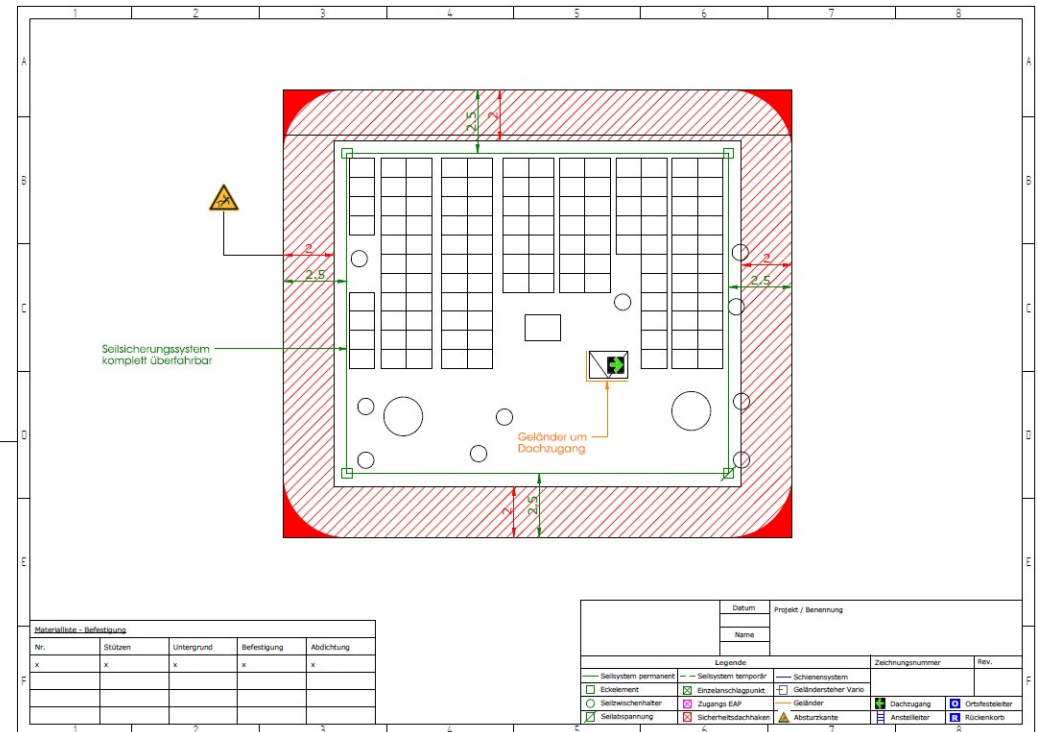
#### Risiko

- vom Zugang bis Arbeitsplätze?
- Transport von Geräten und Material?
- Einsatz von Maschinen und Gerätschaften?



#### Anwendung

- können Hilfsmittel wie Drohnen, Hebebühne usw. eingesetzt werden?
- ist das Risiko so klein wie möglich?
- braucht es noch interne oder externe Massnahmen?





### 3. Vorgehen bei Wartungsarbeiten





### 3. Vorgehen bei Wartungsarbeiten

#### Arbeitsgattung

Sichtkontrolle PV-Anlage inkl. Kontrolle elektrische DC-Leitungen

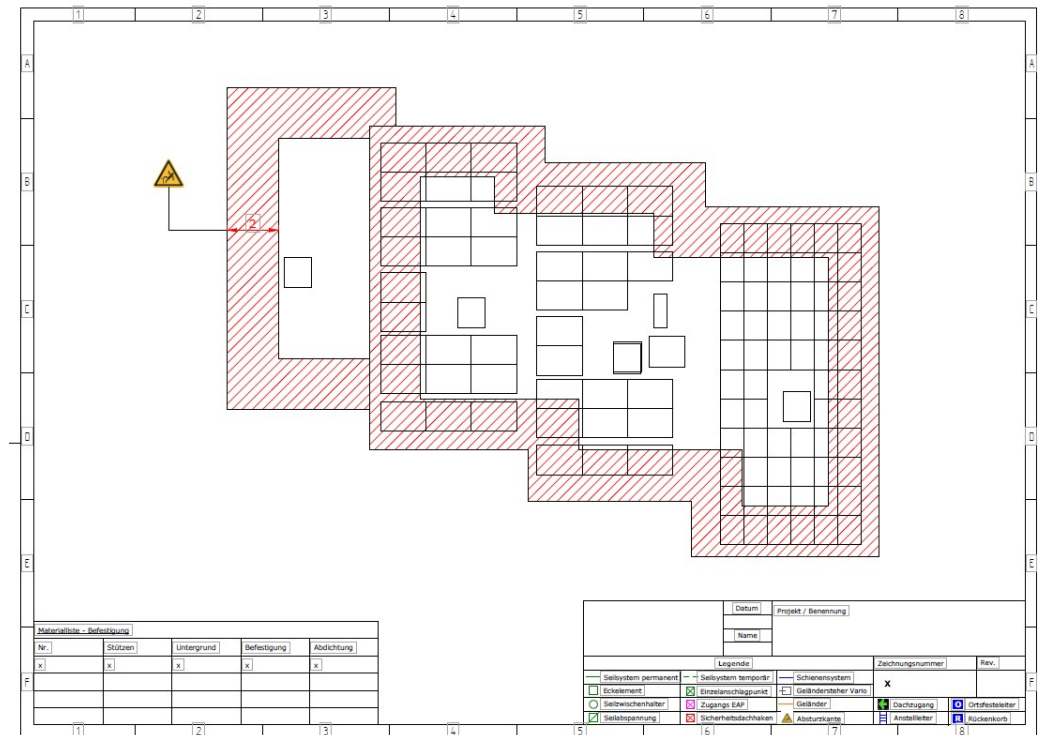
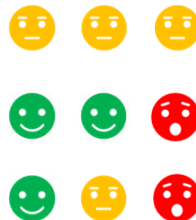
#### Risiko

- vom Zugang bis Arbeitsplätze?
- Transport von Geräte und Material?
- Einsatz von Maschinen und Gerätschaften?



#### Anwendung

- können Hilfsmittel wie Drohnen, Hebebühne usw. eingesetzt werden?
- ist das Risiko so klein wie möglich?
- braucht es noch interne oder externe Massnahmen?



### 3. Vorgehen bei Wartungsarbeiten



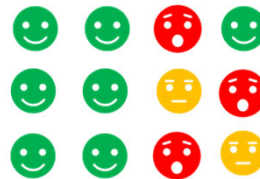
### 3. Vorgehen bei Wartungsarbeiten

## Arbeitsgattung

### Sichtkontrolle PV-Anlage inkl. Kontrolle der Dacheindeckung (Ziegel)

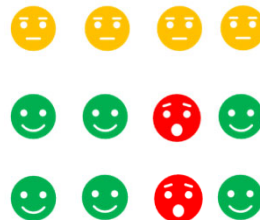
## Risiko

- vom Zugang bis Arbeitsplätze?
- Transport von Geräte und Material?
- Einsatz von Maschinen und Gerätschaften?



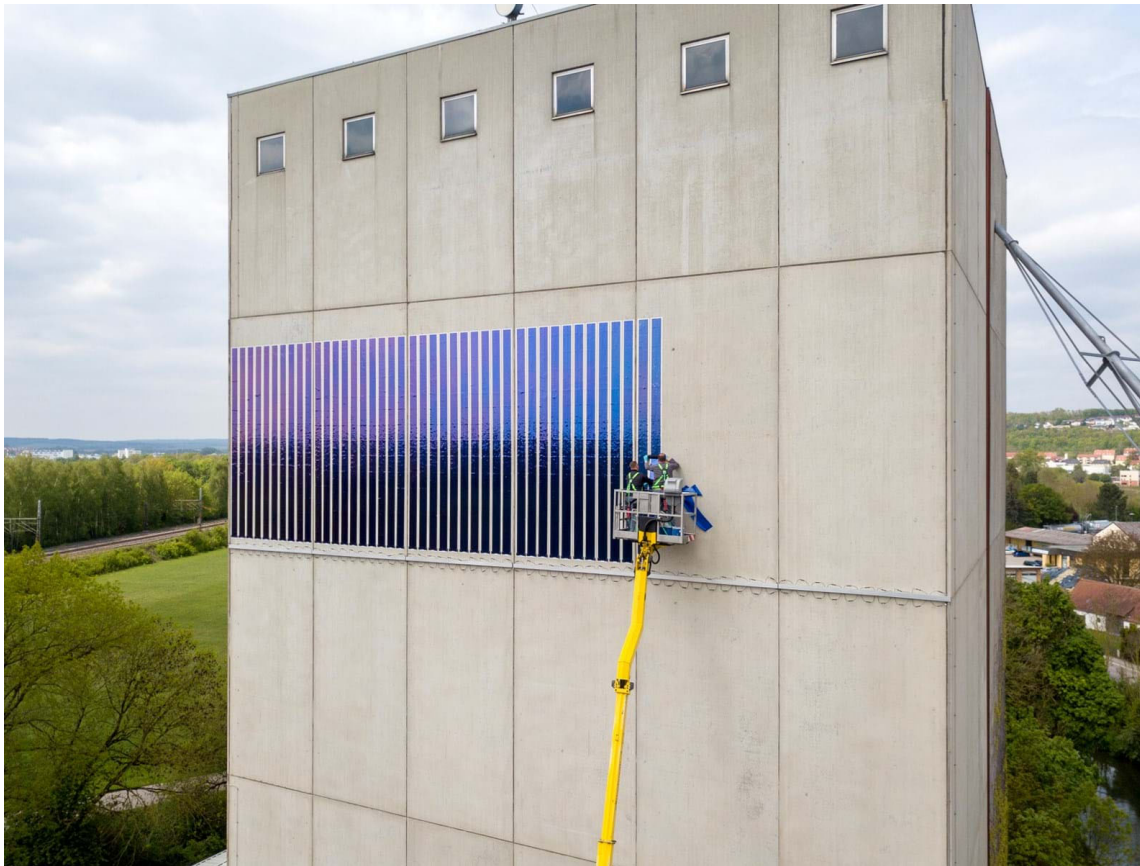
## Anwendung


- können Hilfsmittel wie Drohnen, Hebebühne usw. eingesetzt werden?
- ist das Risiko so klein wie möglich?
- braucht es noch interne oder externe Massnahmen?





### 3. Vorgehen bei Wartungsarbeiten





Wer Regeln beachtet, schützt  
sich und andere!





Fragen?