

SOLTOP Energie AG

Swissolar Webinar: Monitoring von
Solarwärmeanlagen, 24.10.2023

Ozan Türk
Projektleiter Solarsysteme, Wärme- und Kälteverteilung

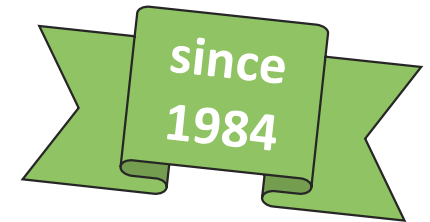




Inhalt

- Firmenvorstellung
- Steuerungssysteme
- Webportale
- RESOL

Wer sind wir



- Die SOLTOP Energie AG entstand aus der SOLTOP Schuppisser AG und der Energie Solaire SA
- Mit eigener Produktion und schweizweitem Kundendienst sowie über 40'000 verkauften Anlagen ist die SOLTOP Energie AG ein wichtiger Anbieter im Bereich der erneuerbaren Energie
- Mit unserem innovativen Angebot sind wir erfolgreich im Markt vertreten und leisten einen wirkungsvollen Beitrag zur Energiewende.

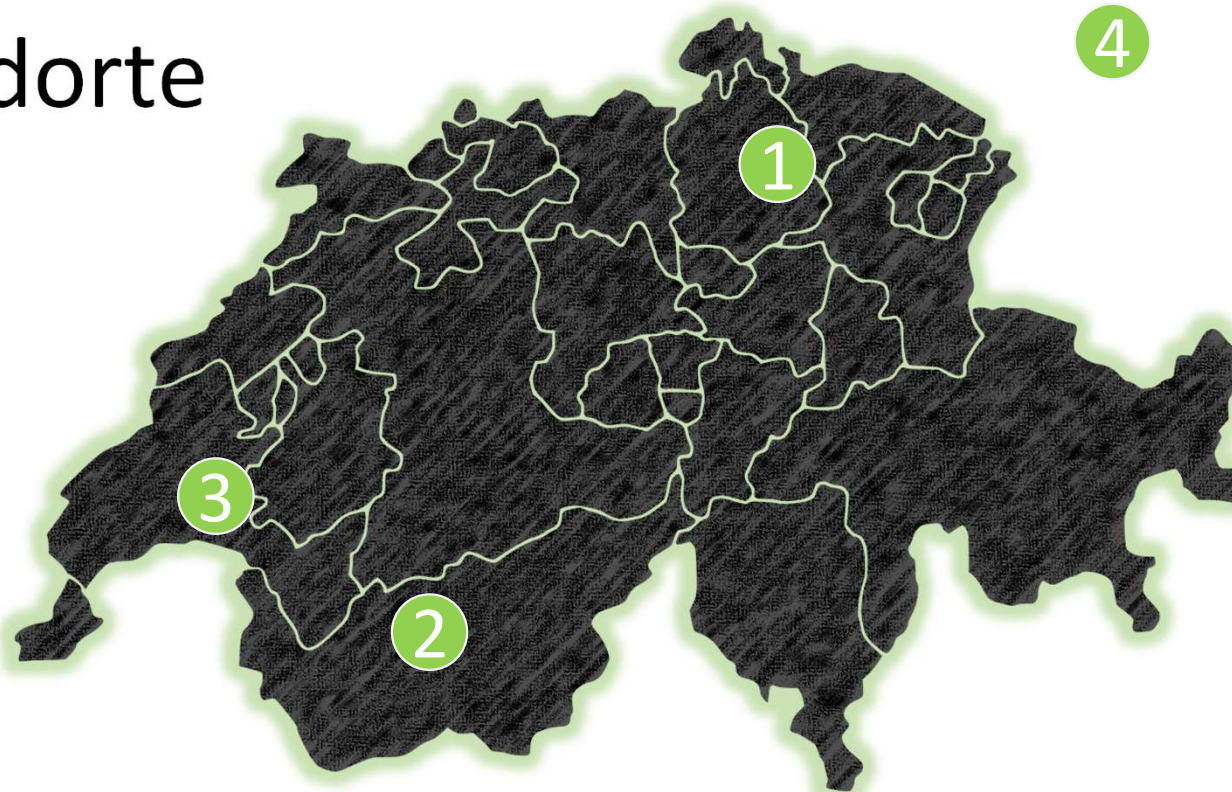


Zahlen und Fakten

- >100 Mitarbeiter
- 40 Mio. Umsatz
- 40'000 verbaute Anlagen
- 2 Produktionsstandorte in der Schweiz
- 3 Niederlassungen in der Schweiz
- Tochtergesellschaft SOLTOP EU (Deutschland)
- Schweizweites «vor Ort» Verkaufsnetz
- Schweizweites Servicenetz
- Eigene Entwicklungs- und Innovationsabteilung



Standorte



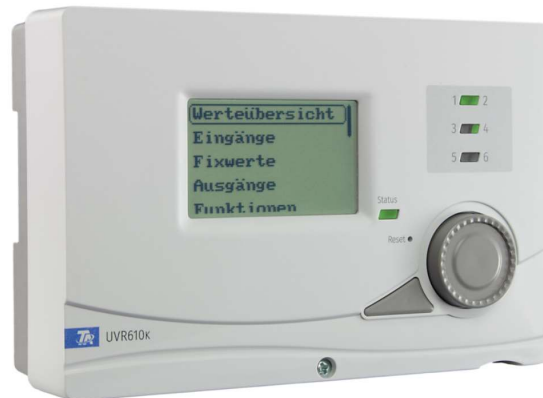
- 1 SOLTOP Energie AG, St. Gallerstrasse 3, CH-8353 Elgg
- 2 SOLTOP Energie SA, Rue des Sablons 8, CH-3960 Sierre
- 3 SOLTOP Energie SA, Route du Verney 20 B, CH-1070 Puidoux
- 4 SOLTOP EU GmbH, Sonnenhalde 5, D-88161 Lindenberg i. Allgäu

Steuerungssysteme

- Standardanlagen

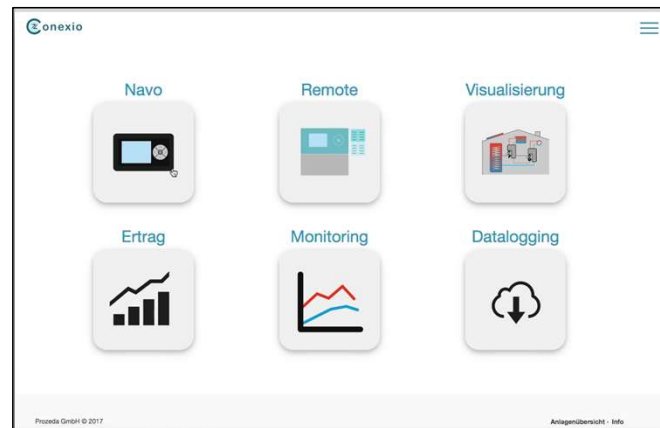


- Spezialprojekte

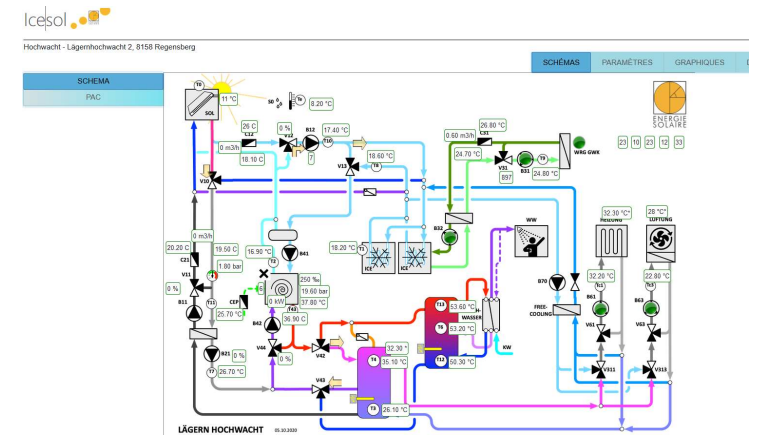


Webportale

- Standardanlagen



- Spezialprojekte



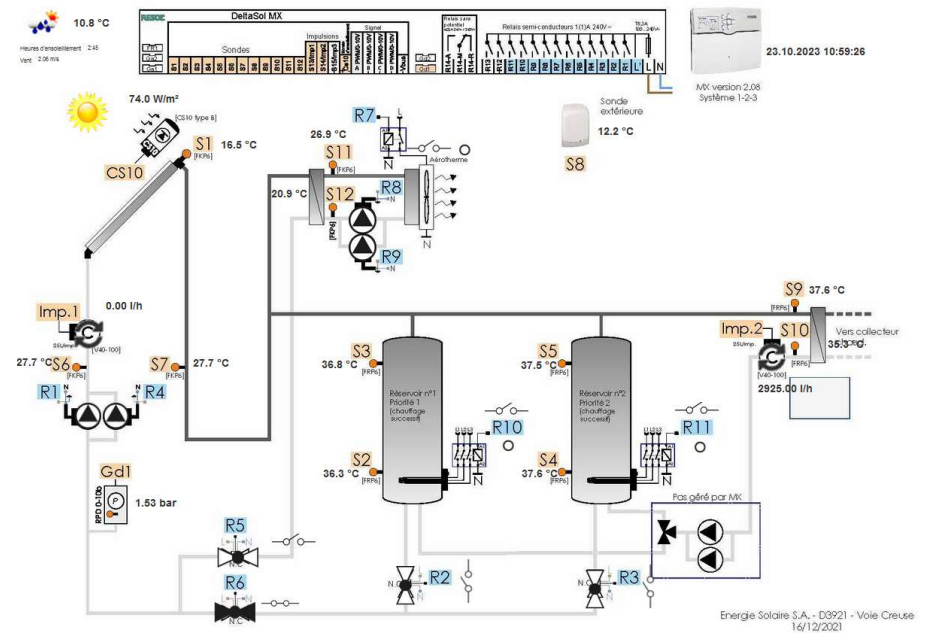
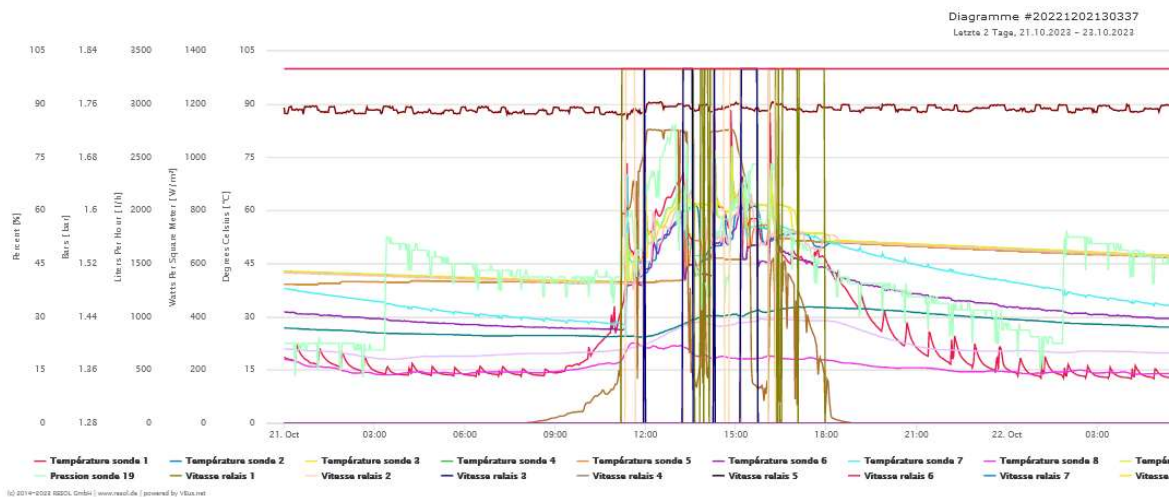
RESOL



- Hardware: Regler, Kommunikationsmodul, Internetverbindung
- Vbus.net: Visualisieren, Überwachen und Parametrisieren

Visualisieren

- Systemgrafik
 - Elektro- und Prinzipschemas
 - Live-Werte
- Diagramme erstellen und exportieren
 - Tages-, Wochen- oder Monatsverlauf



Überwachen

- Benachrichtigungen per Email
 - Standard (vorprogrammiert)
 - Speziell (objektspezifisch konfigurierbar)
 - Fehler, Absolutwert und Differenz
- Fehlerprotokolle online
- Regelmässige Reporte
 - Individuell konfigurierbare Reporte über den Status der Solaranlage

#	Fehler aufgetreten	Fehler beseitigt	Modul/Fehler
✓	05.04.2023 06:49:06	05.04.2023 06:54:07	VBus 0: DeltaSol MX [Regler] ➤ Error: mask
✓	05.04.2023 06:49:06	05.04.2023 06:54:07	VBus 0: DeltaSol MX [Regler] ➤ Error: Low pressure

Bedingung

Art	Differenz	
Datenpunkt auswählen	Temperatur Sensor 2	19.0 °C
-		
Datenpunkt auswählen	Temperatur Sensor 9	19.0 °C
Kriterium	≥ (größer gleich)	
Grenzwert Warnung	5 °C	Grenzwert Fehler
		7 °C

SCHLIESSEN

HINZUFÜGEN

Parametrisieren

- Parametrisierung des Reglers aus der Ferne über Ihren Internetbrowser
- Speicherung der Konfigurationen direkt in VBus.net



Vielen Dank für Ihre Aufmerksamkeit!

