



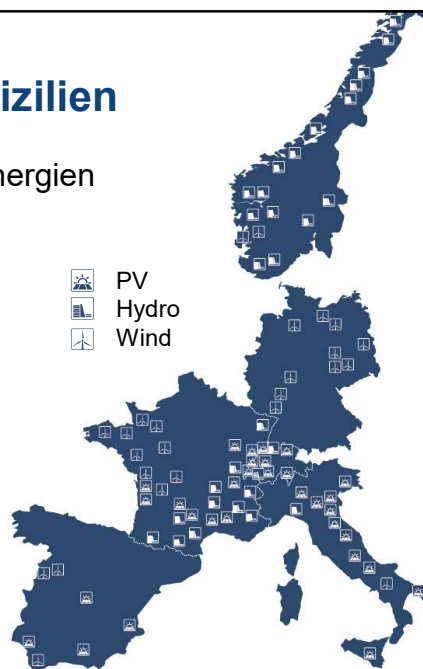
23. Schweizer Photovoltaik-Tagung - 01.04.2025

Planung, Finanzierung und Umsetzung von grösseren Anlagen

Eric Wagner

aventron – vom Polarkreis bis Sizilien

- Produzentin von Strom aus erneuerbaren Energien
 - 800 MW / 300 Anlagen
 - NO, DE, CH, IT, FR, ES
- 3 Technologien
- PV Schweiz:
 - 128 Anlagen
 - 73 MW



aventron

3 MW - FFS Chiasso



Geschäftsmodell "keep it simple"

- Langfristige Pronovo-Vergütungen
- alternativ 1 - 10 Jahre PPA mit dem lokalen Stromversorger

aventron

6.45 MW Aldi Perlen



Geschäftsmodell "Smart"

- Logistikzenter ALDI Suisse in Perlen (LU)
- Installierte Leistung 6.45 MW
- Lokales PPA mit ALDI (Eigenverbrauch)
- + PPA Primeo Energie für den Überschuss



aventron

17 MW - PV plant Amélie (Wittelsheim, Elsass)



Geschäftsmodell "Tailor made"

- ein 17 MW intern entwickeltes Projekt
- FiT 20 Jahre: CRE Ausschreibung

CRE: Commission de Régulation de l'Energie (France)

aventron

50 MW - Bargas PV plant (Toledo)



Geschäftsmodell "Far West"

- In der Nähe von Toledo (Spain)
- Installierte Leistung 50 MW
- Single axe trackers
- PPA 5 Jahre ab Inbetriebnahme
- Mindestlaufzeit PPA als Vorbedingung für Fremdfinanzierung

aventron

300 MW - Cestas PV plant (Bordeaux)

Geschäftsmodell "over the top !"

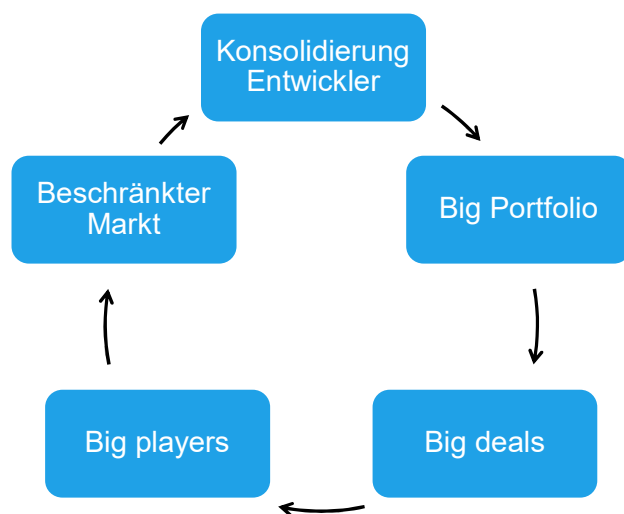
- In der Nähe von Bordeaux
- Installierte Leistung 300 MW
- aventron besitzt 2 Blocks von jedem 12 MW
- Einspeisevergütung CRE – 20 Jahre



aventron

Grossanlagen in Europa: über 10 MW

- Drei PV-Teasers im Februar 2025 in Frankreich:
 - 44, 152 und 165 MW
- Neubauprojekte mit Entwicklungsrisiken sind somit unumgänglich:
 - Lokaler Partner
 - PPA oder FIT ?
 - Fremdkapital
 - Entwicklungskosten "at risk"
 - "sei geduldig"



aventron

Grossanlagen in der Schweiz: über 1 MW

Anlagen-Contracting mit

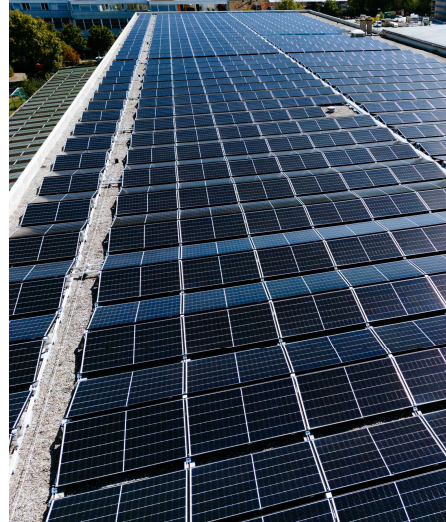
- Eigenverbrauchsmodell (anteilig)
- Rückspeisung/PPA (anteilig)

Herausforderungen

- EV-Grad so hoch wie möglich (min. $\geq 60\%$)
- Koppelung EV-Preisniveau mit Kosten Dachnutzung
- Netzanschlusskosten

Chancen

- HEIV mit grossem Hebeleffekt
- Optimierung Energiemanagement (BESS)
- Limitierung WR (attraktiveres Profil, Vermeidung Netzanschlusskosten)



aventron

Grossanlagen in der Schweiz: Alpin PV-Projekte

- Solar Express: Versorgungssicherheit Schweiz
- Spezifische Jahresproduktion 1400 – 1500 kWh/kWp
- Gesetzliche Vorgaben: minimal 10 GWh, minimal 40% Winterstrom (min. 500 kWh/kWp)
- 60% Subvention vom Bund
- Robustes Stromabnahme Konzept ist unumgänglich



aventron

Fazit

- Es gibt leider nicht DAS Geschäftsmodell
- In jedem Land müssen die Rahmenbedingungen optimal berücksichtigt werden
 - Regulierung und Förderung
 - Technisches Konzept und Auslegung
 - Stromvermarktung
- Es gibt (immer noch) viele Chancen, diese müssen aber mehr und mehr individuell angegangen werden
- Erfolgreiche Konzepte für die Zukunft sind noch zu erfinden...!

aventron



Besten Dank für Ihre Aufmerksamkeit

Eric Wagner – aventron AG